

# Corso di Informatica

## Il sistema operativo

### 2-Impostazioni

M. Malatesta 2- Impostazioni-13

1  
13/01/2014

## Prerequisiti

- Concetto intuitivo di applicazione per computer
- Uso pratico elementare di un sistema operativo

M. Malatesta 2- Impostazioni-13

2  
13/01/2014

# Introduzione

L'ambiente di un sistema operativo, per essere veramente gradito all'utente, deve essere personalizzabile e deve fornire funzioni semplici ma utili.

In questa Unità vediamo come si possono verificare alcune delle caratteristiche del computer e come si possono applicare delle impostazioni (data e ora, colori dello sfondo, volume dell'altoparlante, risoluzione dello schermo) e installare o disinstallare software.

M. Malatesta 2- Impostazioni-13

3  
13/01/2014

# Caratteristiche hardware

Può essere utile avere a disposizione una scheda contenente le caratteristiche tecniche dell'equipaggiamento del computer. Queste informazioni possono essere ottenute:

- Mediante il **Pannello di Controllo**
- Tamite il comando **Start**

M. Malatesta 2- Impostazioni-13

4  
13/01/2014

# Caratteristiche hardware

Mediante il **Pannello di Controllo**

**Start**→**Impostazioni**→**Pannello di controllo**→**Sistema**→**Hardware**

Selezionando **Gestione Periferiche** si ottiene una schermata simile a quella a fianco, in cui si possono analizzare i vari dispositivi.



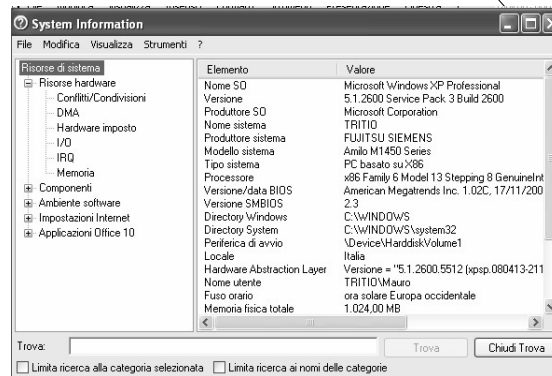
M. Malatesta 2- Impostazioni-13

5  
13/01/2014

# Caratteristiche hardware

Tamite il comando **Start**

**Start**→**Esegui**→**Apri**→digitare "msinfo32"→**INVIO**



M. Malatesta 2- Impostazioni-13

6  
13/01/2014

# Pannello di controllo

In Windows la gestione delle risorse può anche essere fatta dal **Pannello di controllo**, che è come la centrale di comando di tutto il sistema.

In questo modo è possibile operare sull'hardware (periferiche, rete, schermo, tastiera) e sul software (parametri del sistema, Internet, installazione applicazioni, utenti)



M. Malatesta 2- Impostazioni-13

7  
13/01/2014

# Il mouse

L'utente interagisce con il calcolatore mediante la **tastiera** ed il **mouse**.

Le operazioni eseguibili con il mouse sono:

- trascinamento (*drag & drop*)
- **menu rapido** (tasto destro)
- click (*point&click*)
- doppio click (*double click*)
- copia e incolla (*copy & paste*)
- Taglia e incolla (*cut & paste*)

Per impostare le caratteristiche del mouse selezionare **Mouse** dal **Pannello di controllo**

M. Malatesta 2- Impostazioni-13

8  
13/01/2014

# Impostare data e ora

Il computer è fornito di **orologio** e **calendario**. L'orologio è visibile nella barra delle applicazioni, in basso a destra.

Per impostare Data e Ora:

- selezionare **Data e Ora** dal **Pannello di controllo**
- fare doppio click sull'orologio nella Barra delle applicazioni (v. Figura)



M. Malatesta 2- Impostazioni-13

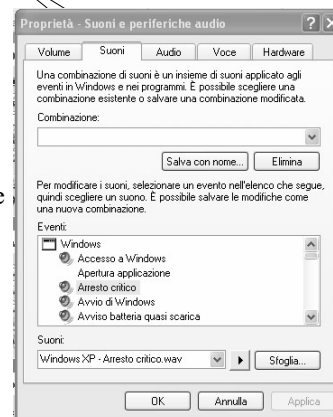
9  
13/01/2014

# Impostare suoni

Il computer è in grado di riprodurre **suoni** e **musica**.

Per impostare **Suoni**:

- selezionare **Suoni e periferiche audio** dal **Pannello di controllo**
- nella finestra che appare scegliere l'opzione **Suoni**
- è possibile assegnare, a ciascun **evento di Windows** (accesso, apertura applicazione, arresto critico, ecc.) uno a scelta tra i suoni disponibili.



M. Malatesta 2- Impostazioni-13

10  
13/01/2014

# Volume audio

Tutti gli attuali computer sono forniti di scheda audio e pertanto è possibile la regolazione del volume.

La regolazione è possibile:

- dal **Pannello di controllo (Suoni e periferiche)**;
- facendo doppio click sull'icona dell'altoparlante nella **Barra delle applicazioni**.



M. Malatesta 2- Impostazioni-13

11  
13/01/2014

# Impostazioni del Desktop

Il Desktop può essere personalizzato in molti modi e con svariate caratteristiche. Da

**Pannello di controllo → Schermo**

si hanno le seguenti opzioni:

- Tema
- Desktop
- Screen saver
- Aspetto
- Impostazioni

M. Malatesta 2- Impostazioni-13

12  
13/01/2014

# Impostazioni del Desktop

Il **Tema** è un insieme o un raggruppamento di immagini, suoni, icone o altro che diventerà lo sfondo del Desktop.



M. Malatesta 2- Impostazioni-13

Il **Desktop** è l'immagine che fa da sfondo.



13  
13/01/2014

# Impostazioni del Desktop

L'opzione **Salvaschermo** (*Screen saver*) consente di impostare il salvaschermo e in particolare:

- dopo quanto si attiva;
- se richiede password per la riattivazione

M. Malatesta 2- Impostazioni-13

14  
13/01/2014

# Impostazioni del Desktop

L'opzione **Aspetto** consente di impostare le caratteristiche delle finestre e delle loro parti.

Sono disponibili:

- **Effetti grafici** (dissolvenza, ecc)
- Opzioni **Avanzate**, per personalizzare in modo più accurato tutte le particolarità delle finestre.



M. Malatesta 2- Impostazioni-13

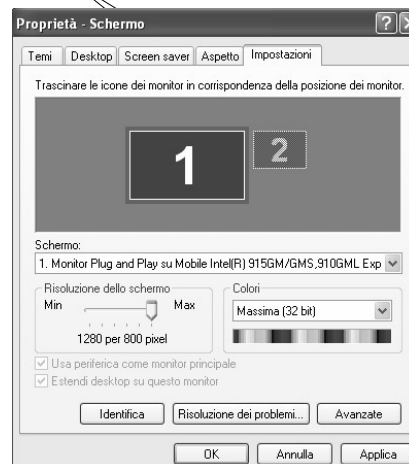
15  
13/01/2014

# Impostazioni del Desktop

L'opzione **Impostazioni** consente di impostare:

- **Risoluzione** dello schermo
- **Colori** utilizzabili

Sono disponibili opzioni **Avanzate**, per personalizzare in modo più accurato tutte le particolarità della scheda video e del monitor.



M. Malatesta 2- Impostazioni-13

16  
13/01/2014



## Installazione/Disinstallazione

Tramite il **pannello di controllo** è possibile ad esempio arricchire la configurazione di Windows mediante aggiunta di nuove componenti (hardware o software). Questa operazione prende il nome di **installazione**.

- **L'installazione hardware** riguarda il riconoscimento e la configurazione di nuovi equipaggiamenti hardware (schede, periferiche, memoria) inseriti nel computer. Normalmente il riconoscimento è automatico grazie al meccanismo **plug&play**
- **L'installazione software** riguarda l'immissione di nuovi applicativi nell'ambiente di lavoro e deve essere curata dall'utente mediante l'opzione **Installazione Applicazioni**

## Catturare la schermata

Una funzione che si rivela spesso molto utile è quella che consente di **catturare la schermata** visualizzata in un dato istante.

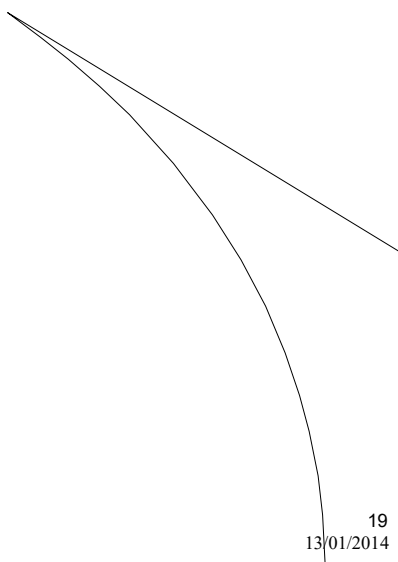
Questa operazione registra la schermata in un'area chiamata **Appunti** ed è come una fotografia elettronica di ciò che lo schermo mostra.

L'operazione di cattura della schermata si esegue con il tasto **Stamp**.

# Argomenti

- Caratteristiche hardware
- Pannello di controllo
- Il mouse
- Impostare data e ora
- Impostare suoni
- Volume audio
- Impostazioni del Desktop
- Installazione/Disinstallazione
- Catturare la schermata

M. Malatesta 2- Impostazioni-13



19  
13/01/2014